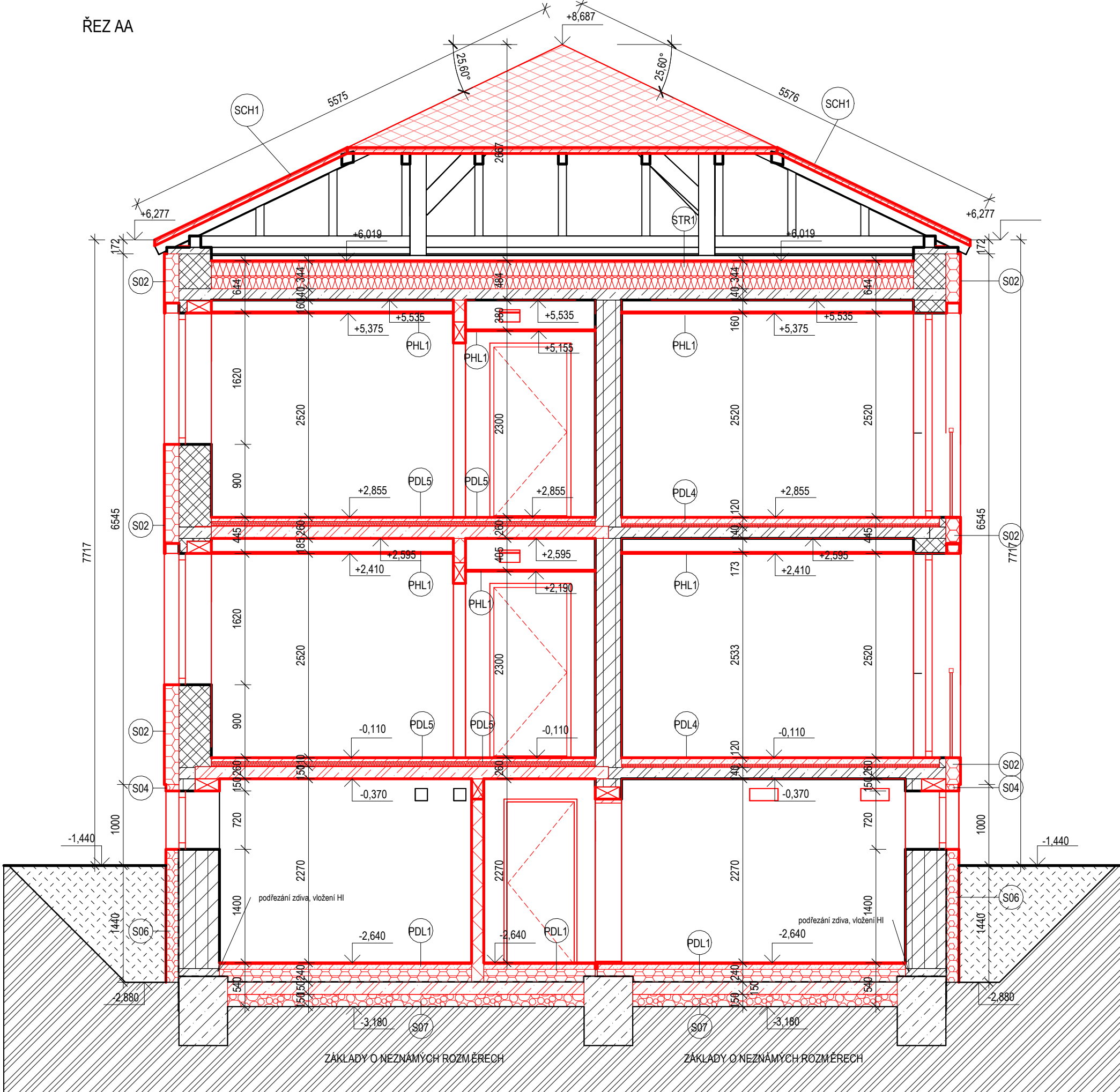
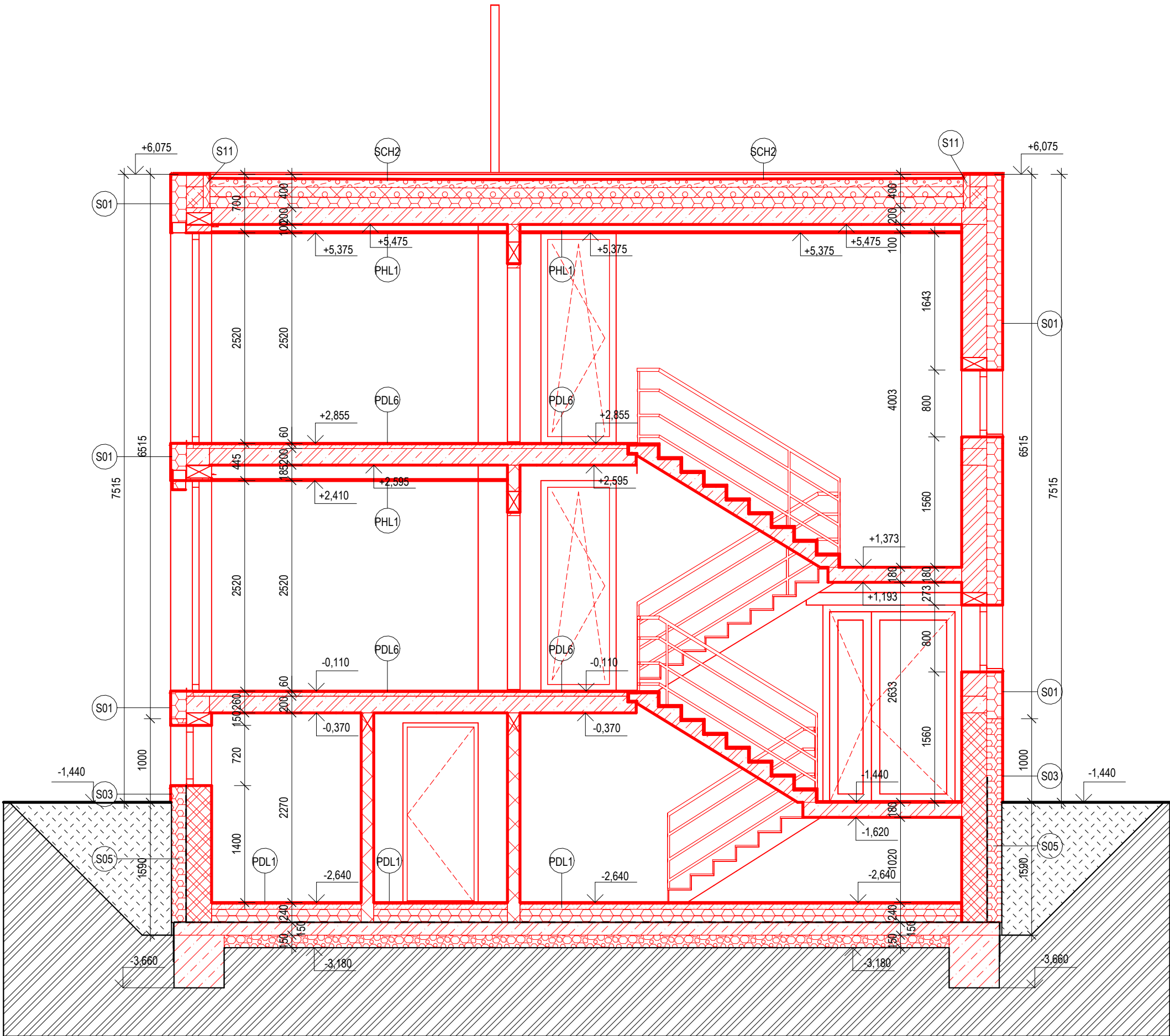


ŘEZ AA



ŘEZ CC



LEGENDA

- CIHLA PLNÁ PÁLENÁ (STÁVAJÍCÍ ZDIVO)
- PLYNOSILIKÁTOVÉ TVÁRNICE (STÁVAJÍCÍ ZDIVO)
- ZTRACENÉ BEDNĚNÍ TL. 300 mm
- PÓROBETONOVÉ ZDIVO, ( $\lambda_d=0,125$ ), TL. 300 mm
- PÓROBETONOVÉ ZDIVO, ( $\lambda_d=0,125$ ), TL. 200 mm
- PÓROBETONOVÉ ZDIVO, TL. 150 mm
- PÓROBETONOVÉ ZDIVO, TL. 100 mm
- MINERÁLNÍ VATA, ( $\lambda_d=0,039$ ), tl. 180 mm
- XPS, ( $\lambda_d=0,036$ ), tl. 160, 180 mm
- NOVÉ KONSTRUKCE
- ŠTĚRKOVÝ PODSYP
- MV, ( $\lambda_d=0,035$ ), tl. 180 mm
- MV, ( $\lambda_d=0,035$ ), tl. 180 mm

+/- 0,000 = 295,20 m n.m.

Vypracoval:	Hlavní inženýr projektu:	Ing. Jaroslav DVOŘÁK U Dolního rybníka ev.č. 340 568 02 Svitavy IČ: 866 81 087	
Dan Zvára, DiS.	Ing. Jaroslav Dvořák		
Místo stavby: Pokorného 278, 538 03 Heřmanův Městec			
Investor: Pardubický kraj, Komenského náměstí 125, 532 11 Pardubice			
Akce:		Formát: 6 A4	Paré:
Komunitní bydlení Heřmanův Městec		Datum: 01/2025	
		Stupeň: DPS	
		Zakáz. č.: 240101	
		Měřítko: 1 : 50	
Objekt: -		Č.v.	
Výkres		D.1.3.2.2-2	
ŘEZ AA, CC_nový stav			